



خطة تدريب المتدربة على المنصة الإلكترونية

قسم التعليم الإلكتروني





خطة تدريب المتدربة على المنصة الإلكترونية

يحرص قسم التعليم الإلكتروني على تقديم التوجيه والارشاد للمتدربات المستجدات الملتحقات ببرامج التعليم الإلكتروني، ويتم ذلك عن طريق الوسائل التالية وهم:

أ. أسبوع التهيئة التعريفي.

ب. الأدلة الإرشادية.

ج. ورش التدريب الافتراضية المسجلة. [\(المشاهدتها يُرجى الضغط هنا\)](#)

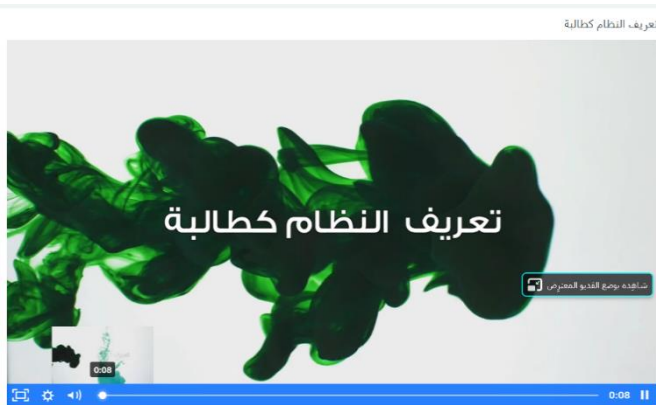
أسبوع التهيئة التعريفي:

تقدم أكاديمية التعلم اجتماع تعريفي للمتدربات المستجدات عن نظام دراسة وقوانين وأنظمة المؤسسة العامة للتدريب التقني والمهني وأكاديمية التعلم والتعريف بنظام المنصة الإلكترونية والتأكد من تفعيل اسم المستخدم وكلمة المرور لحساب الطالبة.

الأدلة لإرشادية:

توفر بوابة أدلة الإرشادية شرح مفصل للمتدربات المستجدات عن كيفية الدخول للمنصة الإلكترونية والتعامل مع مكوناتها من (حضور المحاضرات المباشرة وتقديم التكاليف والاختبارات، الخ)

رابط الأدلة الإرشادية



الأدلة الإرشادية

دليل متدربة أكاديمية التعلم

طريقة التحضير الذاتي

ضبط إعدادات متصفح Google Chrome

طريقة الدخول على محاضرة ZOOM





خطة التدريب

يتم تقديم البرنامج التدريبي على نظام التعليم الإلكتروني و المنصة الإلكترونية مع بداية كل ربع دراسي للمستجدات :

التدريب	الهدف	وقت و مكان الانعقاد
تفعيل اسم المستخدم و كلمة المرور	يتم ارسال اسم المستخدم و كلمة المرور قبل بدء الربع الدراسي بيوم . و يتم خلال أول يوم من أسبوع التهيئة التأكد من تفعيل جميع المتدربات لحساباتهن .	أسبوع التهيئة (الأول) حضورى بالفرع + يقدم عن طريق برنامج زووم *مثبت شروحات فيديو على الصفحة الرئيسية بالمنصة الإلكترونية للمتدربة
استخدام اساسيات المنصة الإلكترونية	تعريف المتدربة بكيفية استخدام المنصة الإلكترونية في المقرر الدراسي و يشمل ذلك : • الدخول على المقرر الدراسي. • توضيح توزيع الأسابيع في المقرر • طريقة الدخول على المحاضرة المباشرة • طريقة حل التكاليف و الاختبارات • طريقة التحضير الذاتي • طريقة المشاركة في منتدى النقاش • شرح خاصية التنبيهات • إيضاح موقع التعاميم الصادرة من التعليم عن بعد • طريقة التواصل مع مدربة المقرر الدراسي • طريقة التواصل مع قسم الدعم الفني و التقني	أسبوع التهيئة (الأول) حضورى بالفرع + يقدم عن طريق برنامج زووم *مثبت شروحات فيديو على الصفحة الرئيسية بالمنصة الإلكترونية للمتدربة
الجداول الدراسية جداول الاختبارات النهائية	تعريف المتدربة من أين يمكن حصولها على الجداول الدراسية و الاختبارات في المنصة الإلكترونية	أسبوع التهيئة (الأول) حضورى بالفرع + يقدم عن طريق برنامج زووم *مثبت شروحات فيديو على الصفحة الرئيسية بالمنصة الإلكترونية للمتدربة
نظام و سياسيات التعليم الإلكتروني و شرح النظام الدراسي للبرامج التدريبية	تعريف المتدربة بنظام و سياسيات التعليم الإلكتروني و النظام الدراسي للبرنامج التدريبي الملتحقة به و يشمل ذلك : • السياسات و الإجراءات . • الية الحضور و الغياب و الحرمان . • البرنامج التدريبي و مدته . • توزيع الدرجات لكل مقرر دراسي و نسبة النجاح .	أسبوع التهيئة (الأول) حضورى بالفرع + يقدم عن طريق برنامج زووم

